

Auswertung der Erstsemester Umfrage für das Jahr 2014

Master Umfrage

Um möglichst zuverlässige Informationen über die Master-Studienanfänger der Studiengänge im Bereich der Geodäsie im deutschsprachigen Raum (Deutschland, Österreich und Schweiz) zu gewinnen, wurden von der KonGeoS für das Jahr 2014 die Master Erstsemester Umfrage durchgeführt. Die Umfrage wurde an 8 Universitäten/(Fach-)Hochschulen durchgeführt.

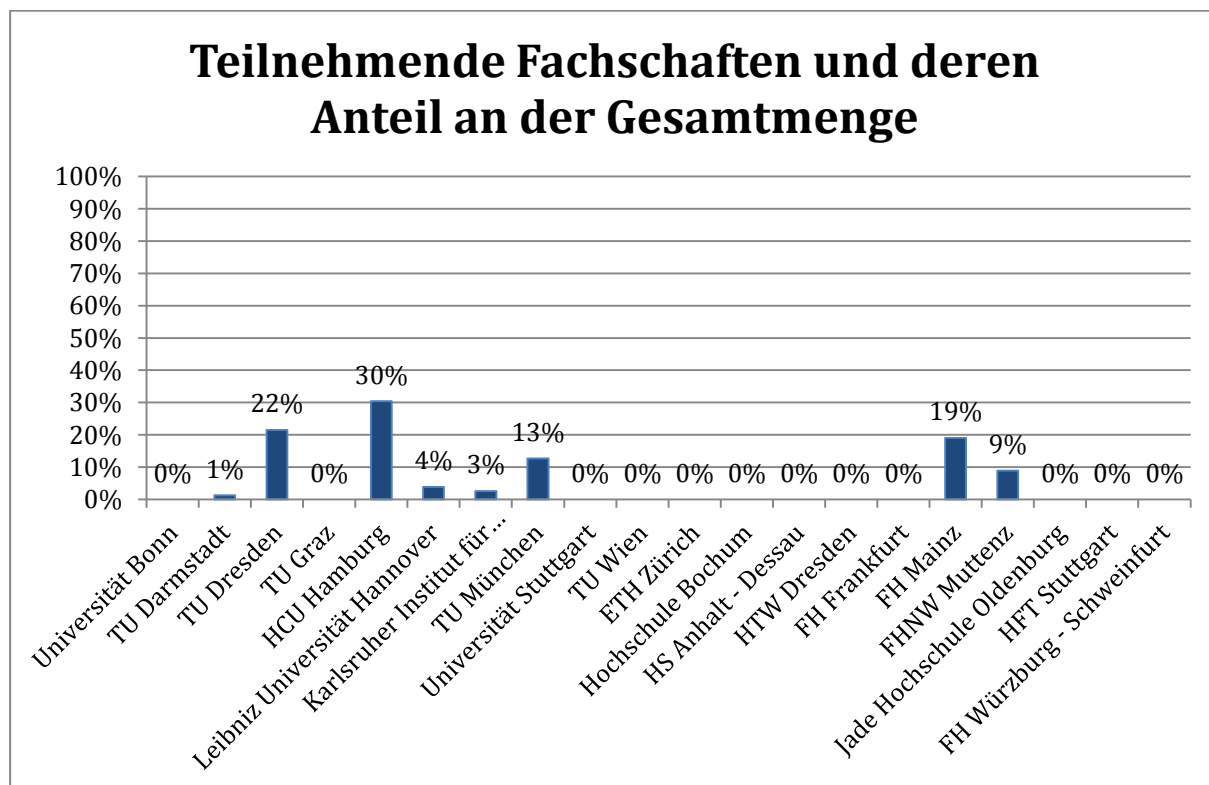
Inhaltsverzeichnis

Tabelle: Teilnehmende Hochschulen und abgegebene Bögen	2
Teilnehmende Hochschulen und deren Anteil an der Gesamtmenge	2
Geschlechterverteilung	3
Altersstruktur	3
Ausbildung oder Praktikum	4
Vorbildung	4
Wie hast du von diesem Masterstudiengang erfahren?	5
Hast du dein Bachelorstudium an dieser Uni/ FH absolviert?	5
Warum hast du dich für den Master an dieser Uni/ FH entschieden?	6
Welche Bereiche werden vertieft, bzw. hast du vor zu vertiefen?	6
Welchen Arbeitsbereich strebst du für die Zukunft an?	7

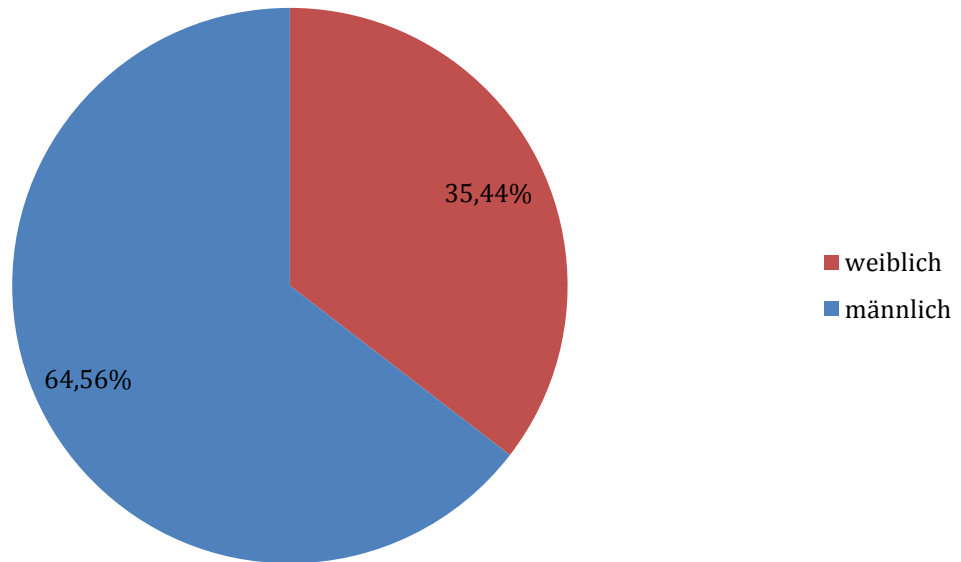
Teilnehmende Fachschaften und abgegebene Bögen:

Fachschaft	Anzahl der abgegebenen Bögen im Sommersemester 2014	Anzahl der abgegebenen Bögen im Wintersemester 2014/2015
TU Darmstadt	1	
TU Dresden		17
HCU Hamburg		24
Leibniz Universität Hannover		3
Karlsruher Institut für Technologie		2
Hochschule Mainz		15
TU München		10
FHNW Muttentz		7
Summe:	79	

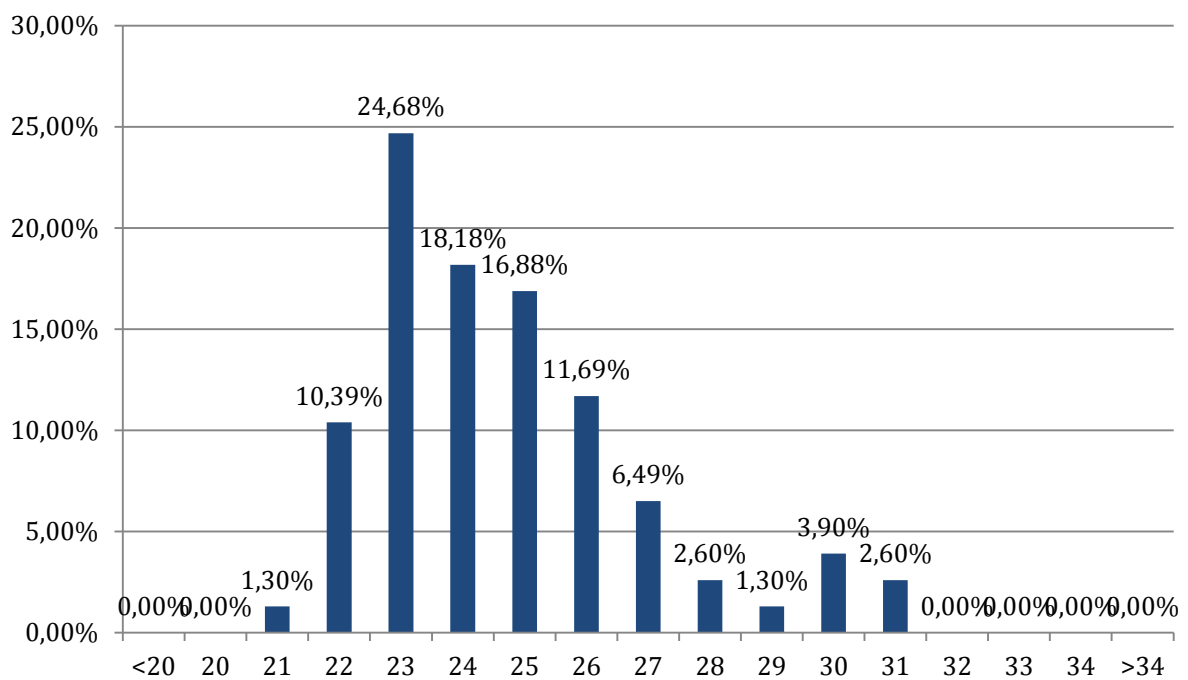
Aufgrund der geringen Teilnehmerzahlen erfolgt keine Unterscheidung zwischen Universitäten und (Fach-)Hochschulen. 79 abgegebene Fragebögen sind in die Auswertung eingegangen. Die Ergebnisse der Umfrage sind in den nachfolgenden Grafiken dargestellt:



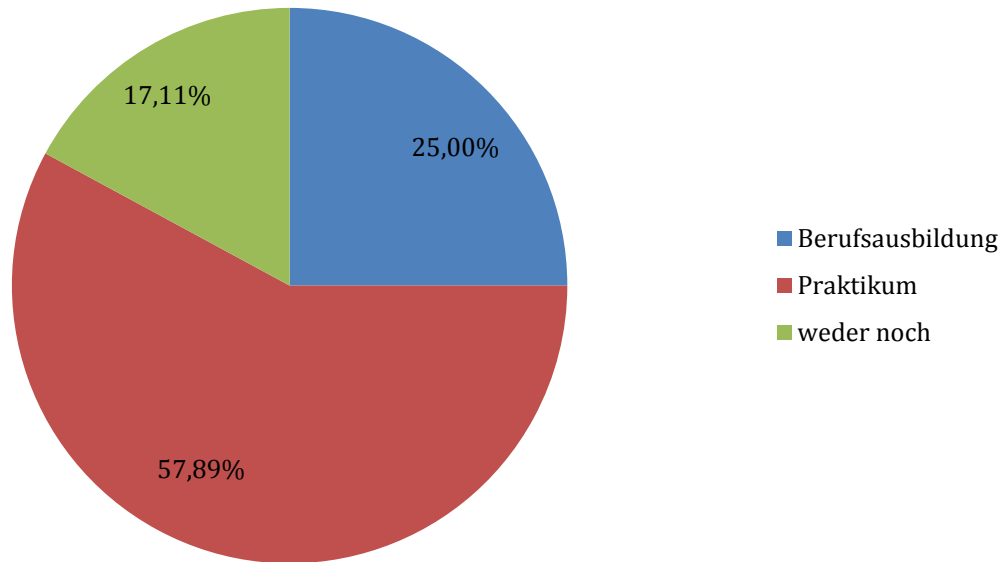
Geschlechterverteilung



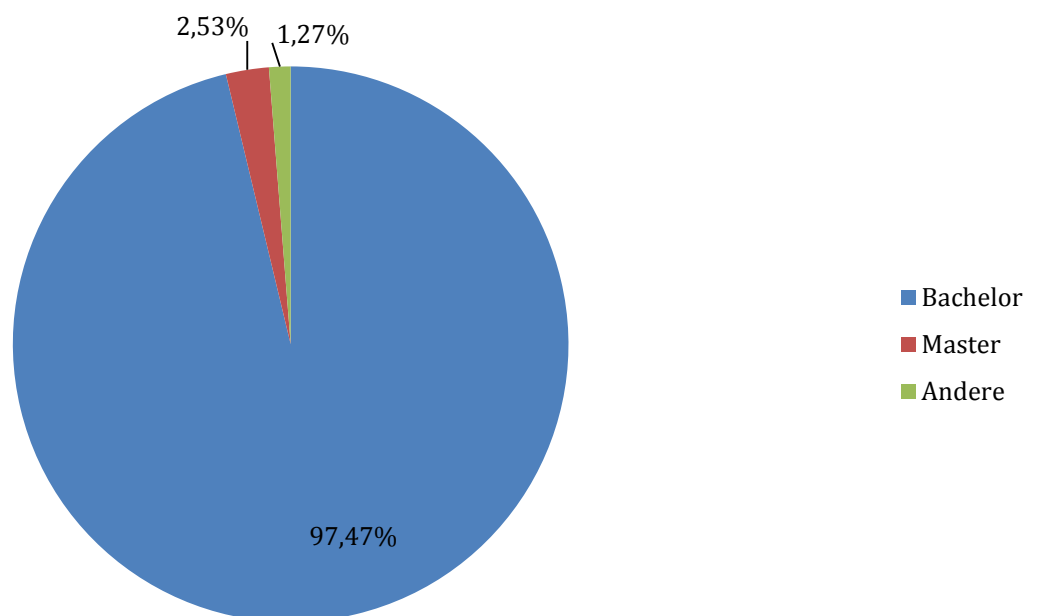
Altersstruktur



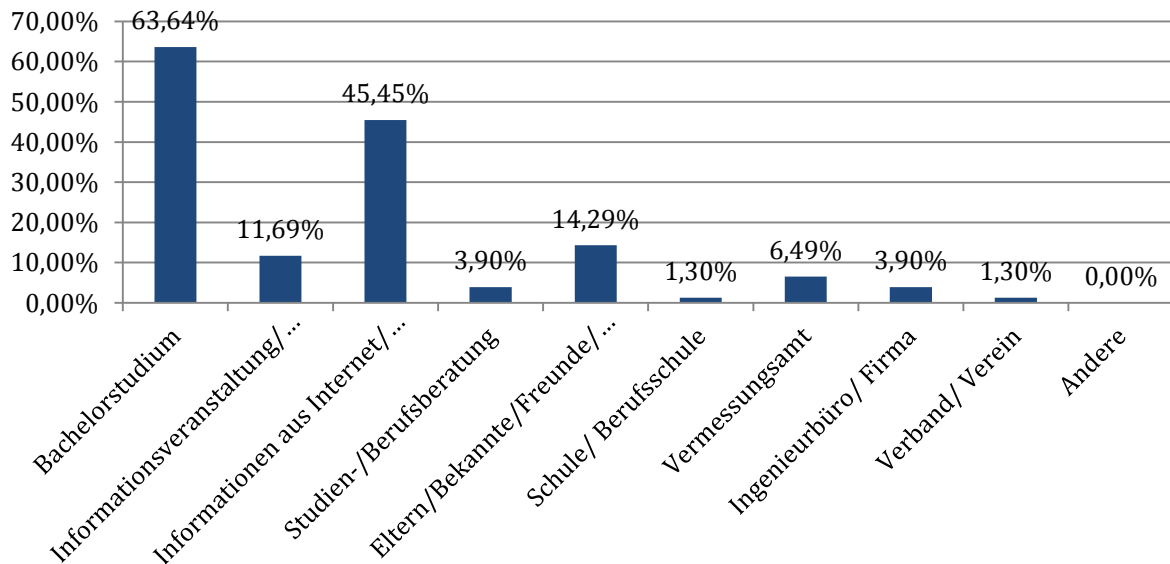
Ausbildung oder Praktikum



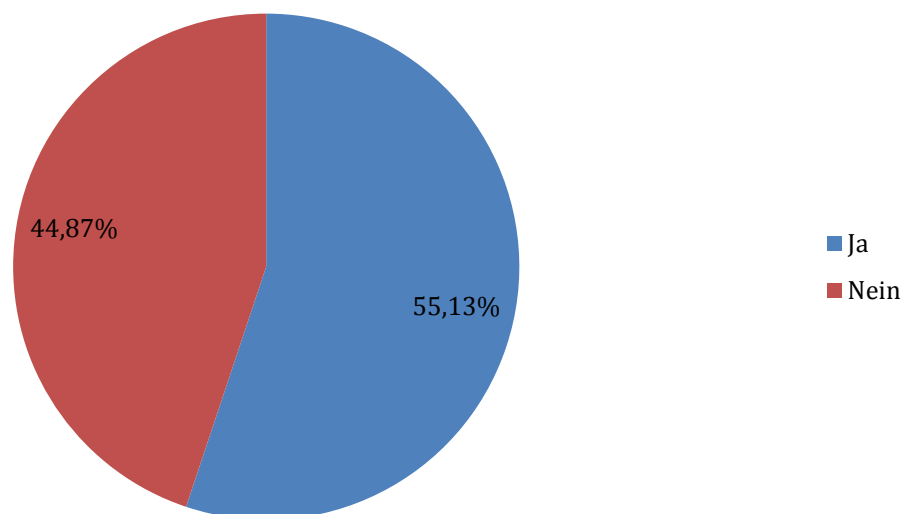
Vorbildung

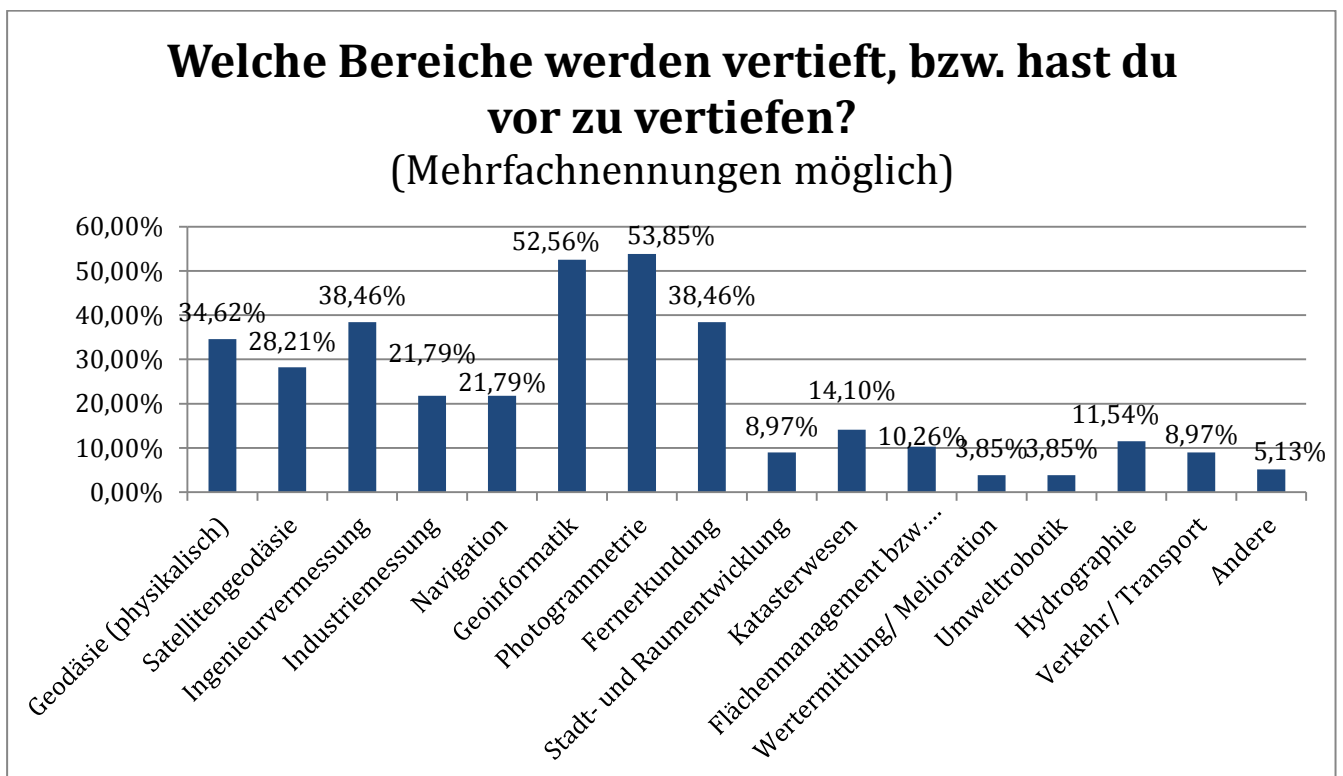
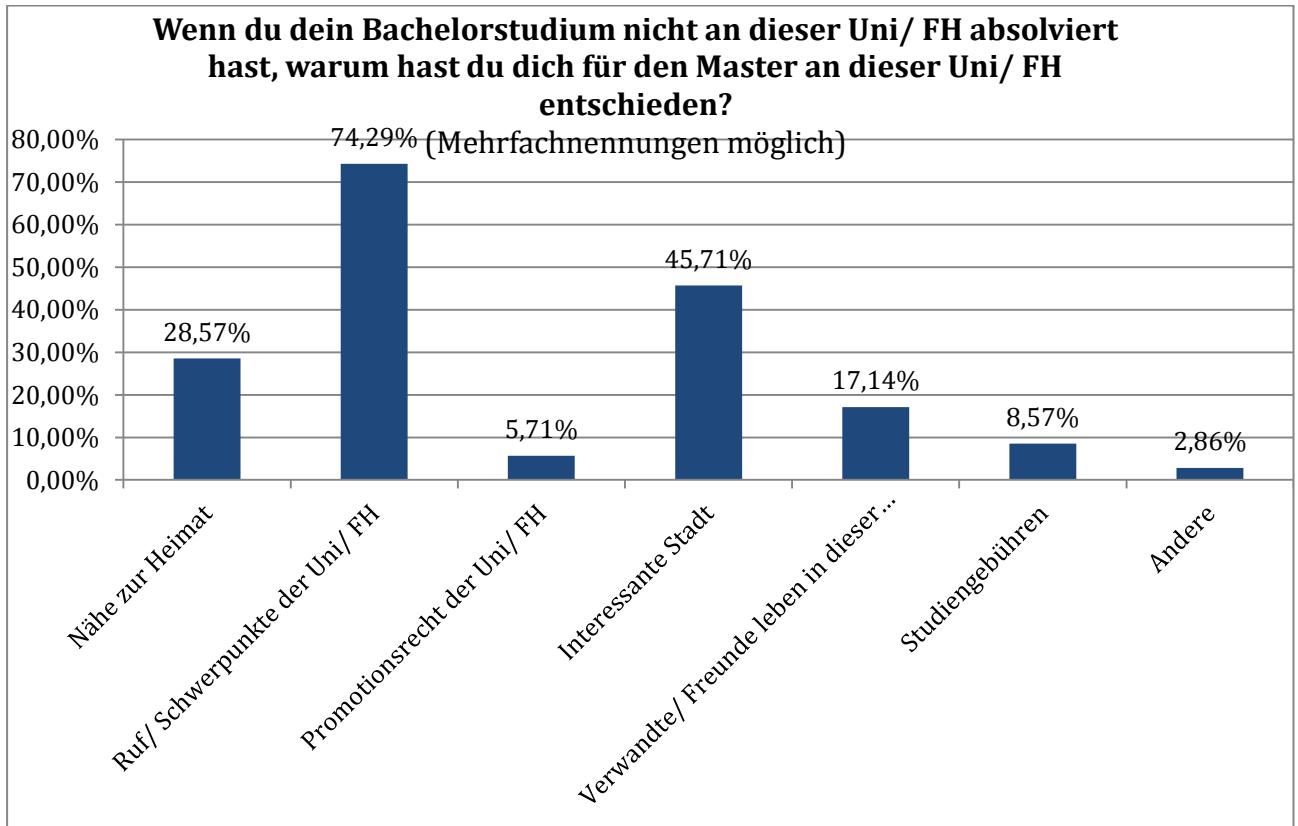


Wie hast du von diesem Masterstudiengang erfahren? (Mehrfachnennungen möglich)



Hast du dein Bachelorstudium an dieser Uni/ FH absolviert?





Welchen Arbeitsbereich strebst du für die Zukunft an? (Mehrfachnennungen möglich)

